



LE SYSTÈME CENTREXPERT

AMÉLIORATION ET VALIDATION INDUSTRIELLE D'UN SYSTÈME DE PROTECTION CONTRE LES EXPLOSIONS PAR DÉTECTION DE GAZ ET DE VAPEURS COMBUSTIBLES SUR VÉHICULE.

LE PROJET EN CHIFFRES

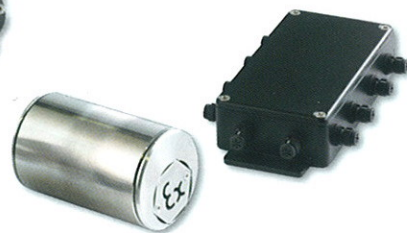
Montant du projet	325 K€
Montant du prêt	100 K€
Durée du projet	7 mois
Date de début de programme	01/01/2012
Emplois en jeu à 3 ans	11



Fournisseur de Solutions Globales de Sécurité ATEX



Tablette tactile ATEX.



Tête de détection de gaz combustibles autonome et boîtier capteurs 8 entrées.

CARACTÈRE INNOVANT

Le système CENTREXPERT vise à maîtriser des problèmes non encore contrôlés (liaisons câblées défectueuses, bouteille/injection de gaz...) et à porter le système de détection de gaz installé sur véhicule comme un élément essentiel de la Sécurité en ATEX (Atmosphères Explosives). CENTREXPERT propose un système intégré, sans liaison physique (protocole sans fil de dernière génération, Zigbee) et possédant une interface facile d'utilisation via une tablette tactile durcie et ATEX. Ce système répond complètement aux exigences d'utilisation simples, efficaces et sûres recherchées par les exploitants et les opérateurs.

Le mot de l'expert

André Marble,
Direction Sécurité Industrielle,
12/06/2012

« La conversion ATEX des équipements est intéressante pour Total si elle permet d'avoir des équipements qui ne génèrent pas de risque d'ignition après mise en œuvre du dispositif "actif". En effet, Total pourrait disposer de tous les types de véhicules de maintenance ou de transport ATEX afin d'éviter les permis de travail avec prise de gaz et d'avoir une protection permettant de minimiser les risques d'ignition. »



Jean-Marie CONSTANT
Président de CENTREXPERT

L'ENTREPRISE EN QUESTION

1. Présentez-nous votre entreprise.

« CENTREXPERT est dédiée au domaine d'application des Directives européennes 94/9/CE et 1999/92/CE dites Directives ATEX puisqu'elles harmonisent les législations européennes dans le travail en zones potentiellement explosives. L'activité principale de CENTREXPERT est la modification de machines complexes standards en machines certifiées pour une utilisation en ATEX, sans modifier les éléments constitutifs du Certificat d'Origine. CENTREXPERT peut aussi réaliser des machines et des équipements spéciaux ATEX d'origine, en respectant les contraintes techniques et économiques habituelles en industrie. »

2. Quel est l'état d'avancement actuel du projet soutenu par Total ?

« Le Projet soutenu par Total est en phase d'application concrète chez LINDE MATERIAL HANDLING, sur tous les chariots de la gamme. Cette application est directement soutenue par la Direction Générale du Groupe KION auquel appartient LMH. Nous continuons le développement de ce produit avec les liaisons téléphoniques 3G et Internet pour un pilotage de la sécurité hors sites et overseas (pour lequel nous recherchons des partenaires). »

3. Que vous a apporté le soutien de Total ?

« Je souhaite développer mon activité vers Oil and Gas Offshore où il y a de fortes demandes d'ATEX. Je suis convaincu que l'Aide aux PME Innovantes par le groupe Total est une des clefs pour pénétrer ce marché, ne serait-ce qu'en diffusant l'information auprès de ses partenaires. »